

# Folding tablet with cup holder

## Tablette repliable avec porte-gobelet

Assembly / Operating Instructions

Instructions de montage et d'utilisation

For Model OTG13050B

### Assembly

1. Remove and DISCARD the 2 screws from the metal frame, as shown in figure 1A. **DO NOT USE THESE SCREWS TO ASSEMBLE THE FOLDING TABLET. ONLY USE THE SCREWS SUPPLIED WITH THE FOLDING TABLET.**
2. Align the 4 holes on the bottom bracket of the tablet with the 4 holes on the bottom of the seat, as shown in figure 1.
3. Clip the inside of the plastic arm with the metal clip on the tablet, as shown in figures 1 and 2.
4. Loosely attach the tablet to the seat using 4 of the supplied screws, as shown in figure 3.
5. Using the supplied hex key, tighten all 4 screws securely attaching the tablet to the seat, as shown in figure 4.

**CAUTION: FREQUENTLY CHECK SCREWS TO ENSURE THEY REMAIN TIGHTLY FASTENED.**

Note: Chair may not be exactly as shown



Figure 1



Figure 3

Pour modèle OTG13050B

### Montage

1. Retirez et JETER les 2 vis du cadre métallique, comme illustré à la figure 1A. **N'UTILISEZ PAS CES VIS POUR MONTER LA TABLETTE. UTILISEZ UNIQUEMENT LES VIS FOURNIES AVEC LA TABLETTE.**
2. Aligner les 4 trous du support inférieur de la tablette avec les 4 trous sous l'assise du siège, comme illustré à la figure 1.
3. Engager l'intérieur du bras en plastique sous la bride de la tablette, comme illustré aux figures 1 et 2.
4. Monter la tablette sur l'assise du siège avec 4 des vis fournies en ne serrant qu'à la main, comme illustré à la figure 3.
5. Serrer ensuite les 4 vis fermement avec la clé hexagonale fournie, comme illustré à la figure 4.

**MISE EN GARDE: VÉRIFIER FRÉQUEMMENT LES VIS POUR S'ASSURER QU'ELLES RESTENT SERRÉES.**

Nota: La chaise peut ne pas être exactement comme l'illustration

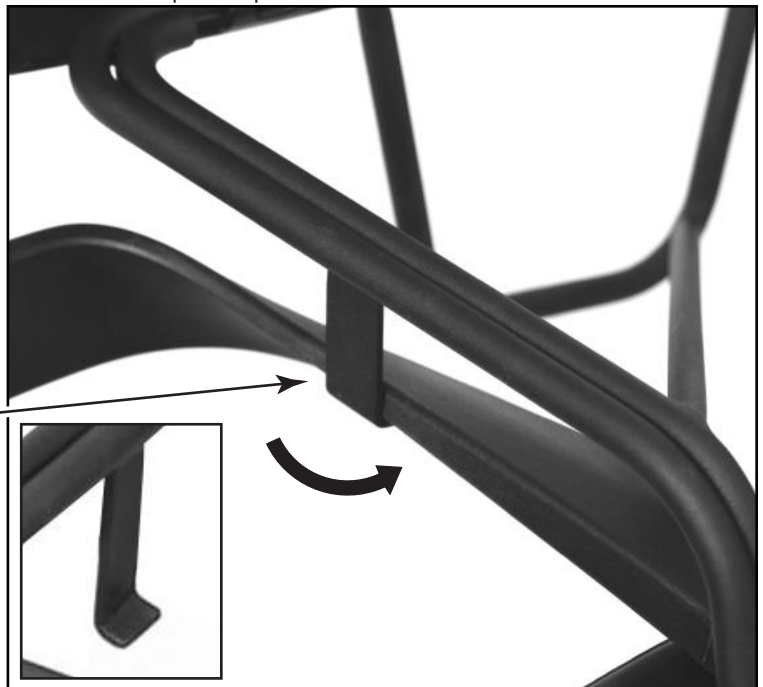


Figure 2

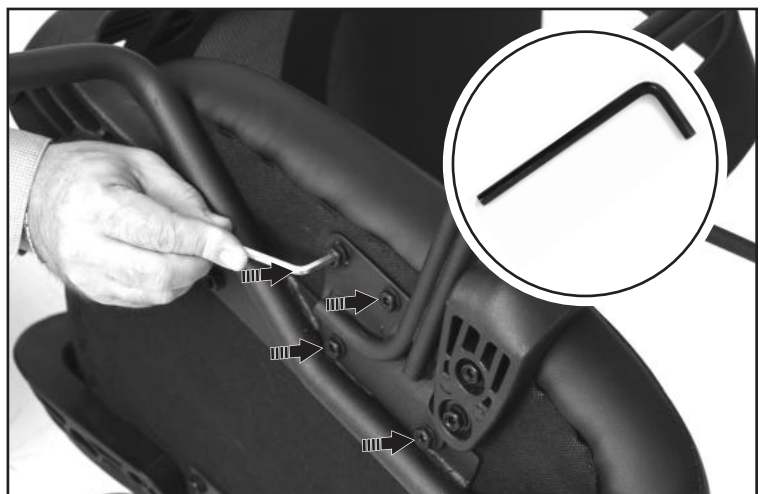


Figure 4

# Folding tablet with cup holder

Assembly / Operating Instructions

# Tablette repliable avec porte-gobelet Instructions de montage et d'utilisation

## Operation

1. To place tablet in the "working" position, rotate tablet upward vertically, as shown in figure 1.
2. Then, rotate tablet downward horizontally, as shown in figures 2 and 3.
3. To place the tablet in the "non-working" position, repeat steps 1 and 2 in reverse.
4. To use the cup holder, rotate it outward with your index finger, as shown in figures 4 and 5.

 **WARNING: TABLET IS NOT DESIGNED FOR HEAVY WEIGHT. USE WITH CAUTION.**

Note: Chair may not be exactly as shown

## Utilisation

1. Pour utiliser la tablette, la relever verticalement, comme illustré à la figure 1.
2. Tourner ensuite la tablette horizontalement, comme illustré aux figures 2 et 3.
3. Pour ranger la tablette, inverser les opérations des étapes 1 et 2.
4. Pour utiliser le porte-gobelet, le faire pivoter vers l'extérieur avec l'index, comme illustré aux figures 4 et 5.

 **MISE EN GARDE : LA TABLETTE N'EST PAS PRÉVUE POUR DES OBJETS LOURDS. L'UTILISER AVEC PRÉCAUTION.**

Nota: La chaise peut ne pas être exactement comme l'illustration

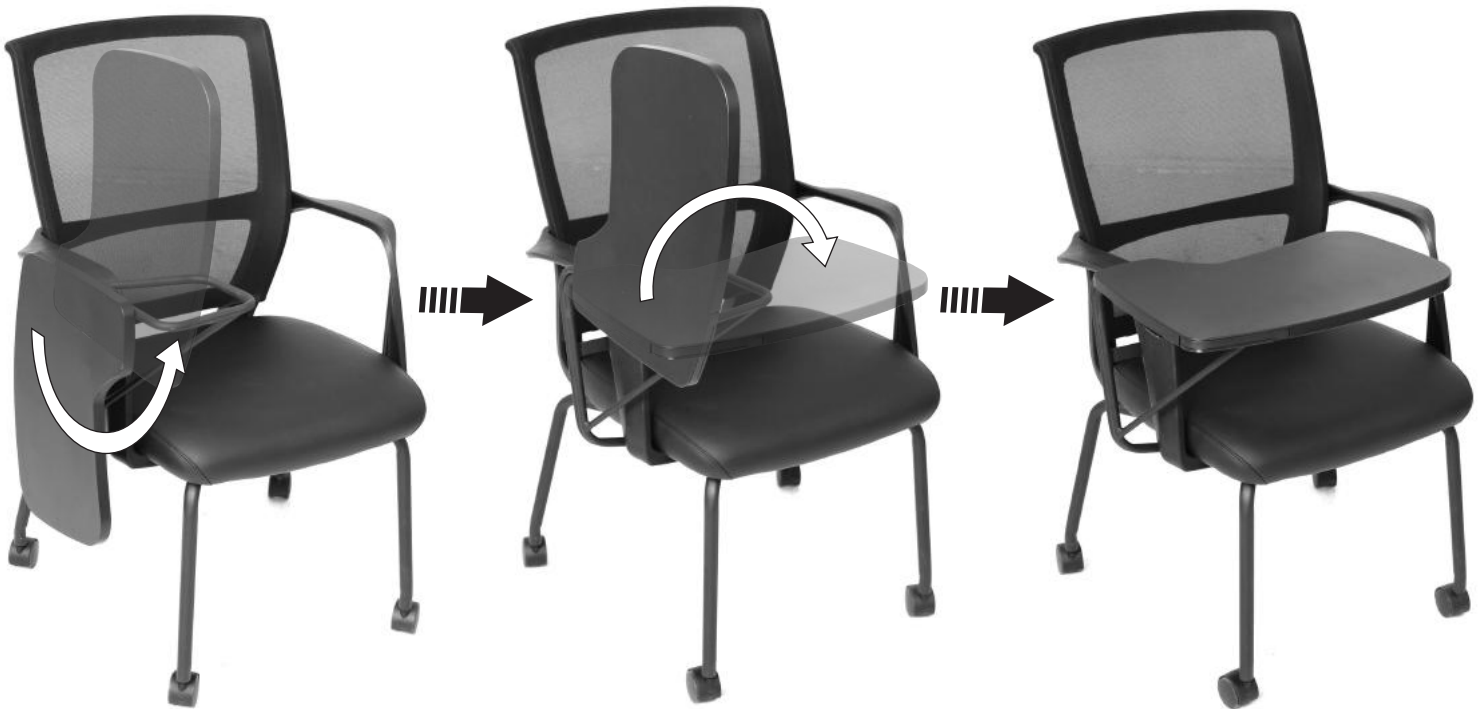


Figure 1

Figure 2

Figure 3

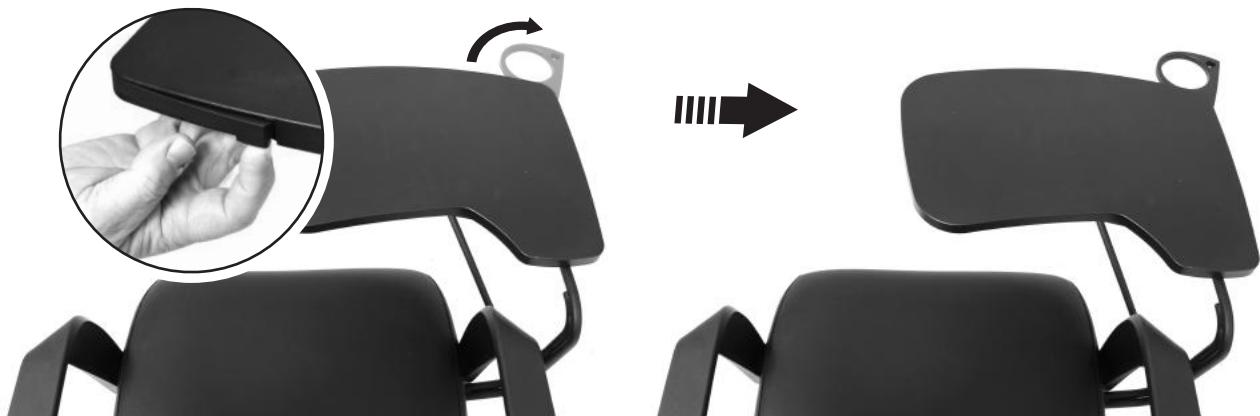


Figure 4

Figure 5